



KrankenhausMuseum Bielefeld e.V.

**Historische Fotografien
Städt. Krankenhaus Bielefeld**

**Arbeitsfeld der
Schwesternschaft des
Ev. Diakonieververeins
Berlin-Zehlendorf e.V.
von 1903 bis 1969**

*Zur Verfügung gestellt vom
Ev. Diakonieververein Berlin-Zehlendorf e.V.
Bielefeld 2013*



Beruhigungsfläschchen vor der Taufe
Bielefeld



Städt. Krankenhaus Bielefeld
Maschinenhaus u. Wäscherei 1899



Dürsch u. Ude Nachflg. Inh. Franz Packenius. Atelier für künstlerische Photographie in allen modernen Verfahren. Bielefeld. Die Platte bleibt für Nachbestellung und Vergrößerung aufbewahrt.



Städt. Krankenhaus Bielefeld
Kapelle (und Prosektur) 1899

Dürsch u. Ude Nachflg. Inh. Franz Packenius. Atelier für künstlerische Photographie in allen modernen Verfahren. Bielefeld. Die Platte bleibt für Nachbestellung und Vergrößerung aufbewahrt.



Städt. Krankenhaus Bielefeld
Haus 1, 1899



Dürsch u. Ude Nachflg. Inh. Franz Packenius. Atelier für künstlerische Photographie in allen modernen Verfahren. Bielefeld. Die Platte bleibt für Nachbestellung und Vergrößerung aufbewahrt.



Städt. Krankenhaus Bielefeld
Haus 1, 1899, Seitenansicht

Dürsch u. Ude Nachflg. Inh. Franz Packenius. Atelier für künstlerische Photographie in allen modernen Verfahren. Bielefeld. Die Platte bleibt für Nachbestellung und Vergrößerung aufbewahrt.



Städt. Krankenhaus Bielefeld
Schwestern-Esszimmer



Dürsch u. Ude Nachflg. Inh. Franz Packenius. Atelier für künstlerische Photographie in allen modernen Verfahren. Bielefeld. Die Platte bleibt für Nachbestellung und Vergrößerung aufbewahrt.



Städt. Krankenhaus Bielefeld
Küche 1899

Dürsch u. Ude Nachflg. Inh. Franz Packenius. Atelier für künstlerische Photographie in allen modernen Verfahren. Bielefeld. Die Platte bleibt für Nachbestellung und Vergrößerung aufbewahrt.



Haus 4 = Infektionshaus, 1914



Das Krankenhaus als Reservelazarett
im ersten Weltkrieg 1914-1918





Städt. Krankenhaus Bielefeld
im ersten Weltkrieg 1914-1918





Städt. Krankenhaus Bielefeld
Haus 5, 1917

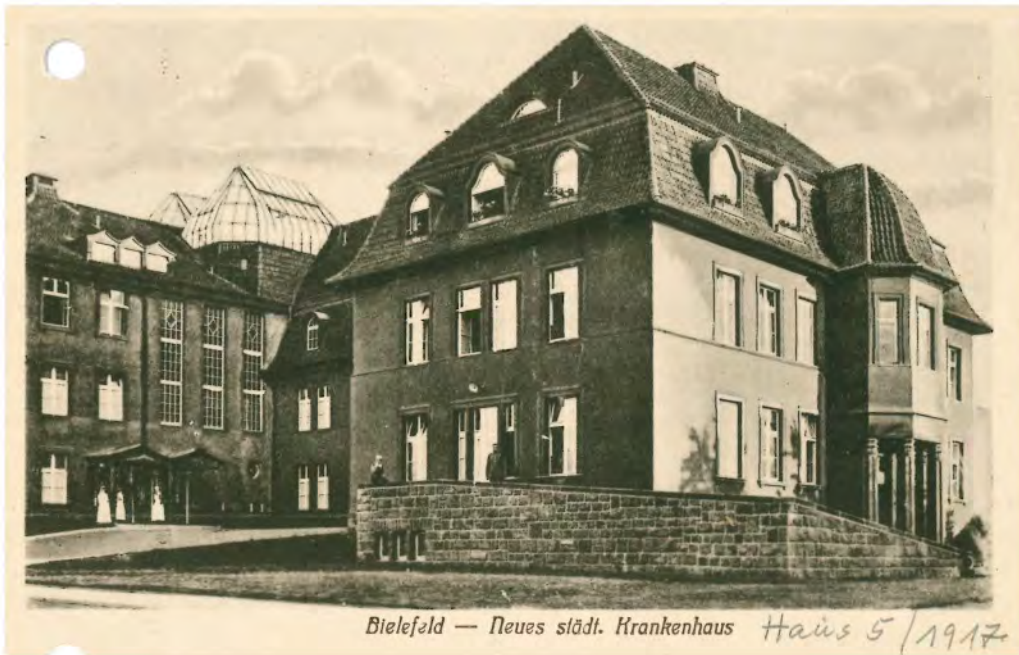


Eingang der Kapelle an der
Teutoburger Straße



Bielefeld
Städt. Krankenhaus
Haus 5

B. R. B 204..., [mit Bleistift] h 159,
[Stempel] Ev. Diakonieverein Berlin-Zehlendorf e. V.
Glockenstraße 8 14163 Berlin



Bielefeld — Neues städt. Krankenhaus Haus 5 / 1917

Postkarte. Verlag B. R. B.,
[Stempel]: Ev. Diakonieverein Berlin-Zehlendorf e. V.
Glockenstraße 8 14163 Berlin



Zum 25. jähr, Jubiläum der
Schwestern in Bielefeld 3. Januar 1928
im Schwestern - Saal H. 5.

1. Reihe: Luise Rönnekamp, Else Fromm, Oberin Wiese,
Elisabeth Johannisko-Settel, Lore Masche,
Ida Wiesehaber
2. Reihe: Karola Göbel, Toni Schwitters, Grete Tapppe, Frieda Kessel,
Luise Rünzger, Susanna Lauff (Rö.A.), Gertrud Däbbert,
Wid. schw. ^{Ida} - Strutz, Lena Mittelstaedt, Sylvia Karsche
3. Reihe: Elisabeth Brünne, Käthe Renter, Martha Koch
+ Martha Bicknese.



Essenvorbereitung unter freiem Himmel:
Kartoffeln schälen (Kartoffelschälfrauen)
und Gemüse putzen



Vorratsraum der Küche



Kinderstation mit Jungen,
die Sonnenbaden sollen
vermutlich wg. Krätze?
re.: ein Junge macht sich selbständig





Schwesterngruppe mit Frau Oberin Wiese und Schwester Else Fromm (Mitte) vor Haus 5.



Krankenpflegeexamen Oktober 1927 in Bielefeld:
 Namen auf der Rückseite:
 oben: Gertrud Insanomitsch, Luise Körner, Elfriede Rathert,
 Adelheid Lohrengel, Elisabeth Dienemann, Käthe Wöhler.
 Unten: Lenchen Krebs, Änne Gohenärker, Isolde Gechter.



Auf der Rückseite des Fotos steht:
 „Ist das schön:
 nach dem Wachen nichts mehr tun,
 nur in der Sonne beim Kaffee auszuruhen.“



August 1934, Frühstück im Garten



„Ausflug der Betriebsgemeinschaft“
nach Örlinghausen 1934:

li. Gruppenfoto am Ehrenmal für
gefallene Soldaten des 1. Weltkriegs

unten: Frau Oberin Wiese und Herr
Prof. Mommsen mit Kindern der
Mitarbeiter.





Frau Oberin Wiese (3. v. li. obere Reihe) und Schwester Else Fromm (1. v. li. obere Reihe) mit Stationsschwestern.



vermutlich eine Gruppe von Examensschwwestern in den 30iger Jahren

Frau Oberin Hedwig Kreuzberger
Ende der 30iger Jahre



Frau Oberin Hedwig Kreuzberger 1962
Oberin Am St. Krankenhaus Bielefeld
von 1936-1962



Obere Reihe:
Zwei Fotos aus dem Operationssal
ca. 1950?

Untere Reihe und re.:
Fotos von Küchenarbeit
ca. 1950?





Krankenzimmer um 1950, Frauenstation



Frau Oberin Annemarie Wiese
Oberin am Städt. Krankenhaus Bielefeld von 1903-1936



3.1.1953

Anlässlich der Feier des 50 jährigen Jubiläums der Diakonieschwestern am Städt. Krankenhaus Bielefeld:

Schwester Else Fromm (gest. 1960), Frau Oberin Wiese (gest. Okt. 1953), Schwester Elisabeth Johann to Settel (gest. 1958)

Ansicht des Schwesternhauses
vom Balkon Haus 5



Ansicht des Schwesternhauses
von der Teutoburger Straße aus



Schwestern-Essaal

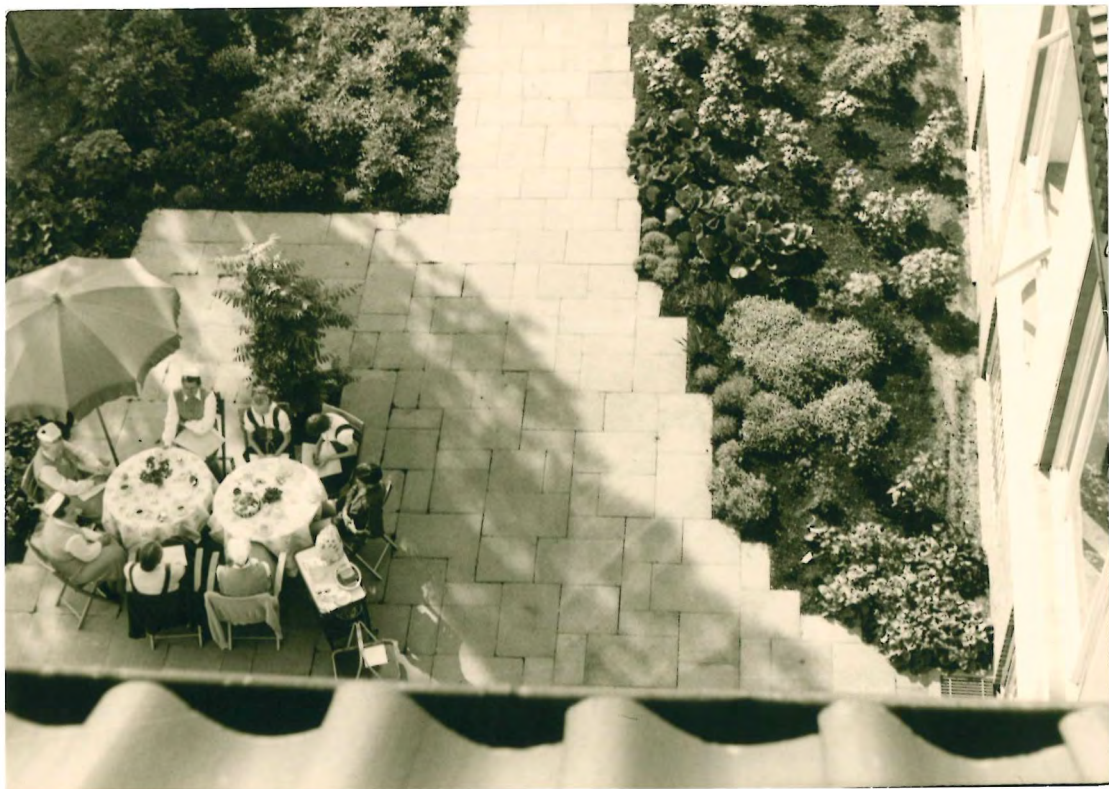




Das neue Schwesternhaus mit dem Esssaal-Anbau 1956

Schwesternhauseingang zur
Teutoburger Strasse

Frühstück auf der Terasse





Der Eingangsbereich des Schwesternhauses



Offizielle Einweihungsfeier des Schwesternhauses 1956

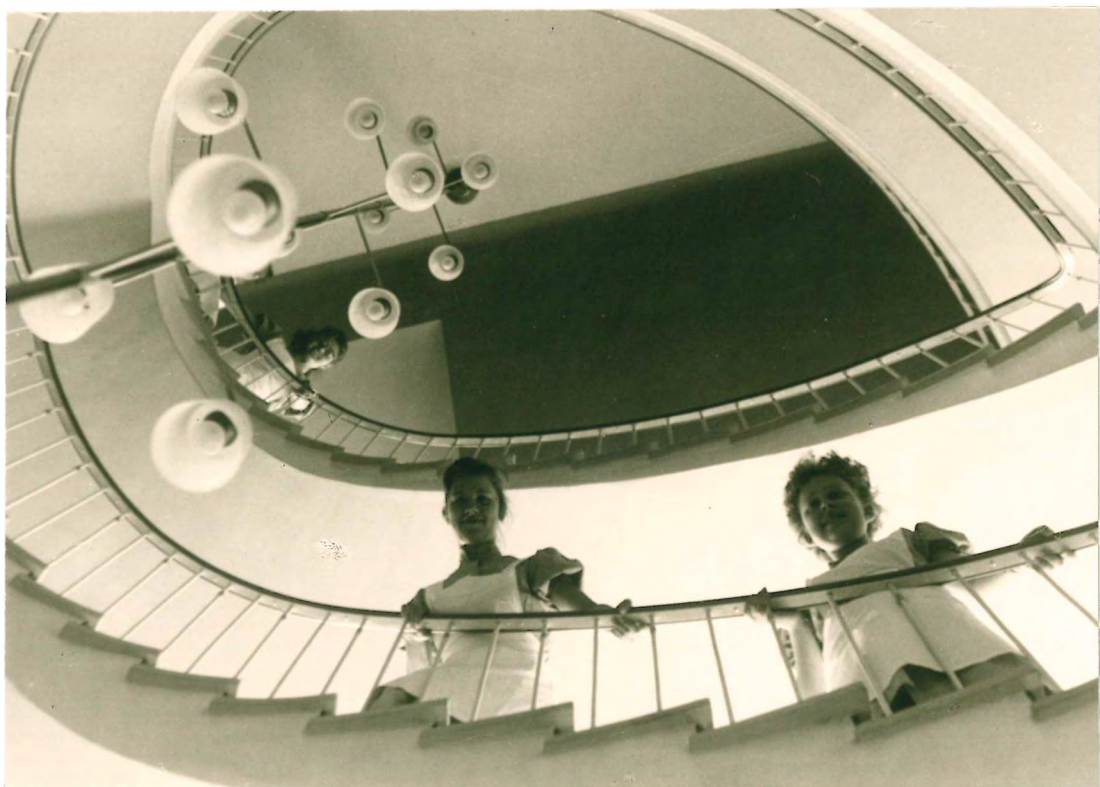
Die Schwestern in schwarzer Tracht sind
von links: Gertrud Dabbert, Elsa Krämer, Gerda Kuhnt,
Anni Matz,





Schlüssel-
übergabe
des Architekten
an Frau Oberin
Kreuzberger

Das schöne Treppenhaus
von oben und von unten
fotografiert







Das Harmonium im Esssaal

Schwesternabend zur
Einweihung des Schwesternhauses
1956



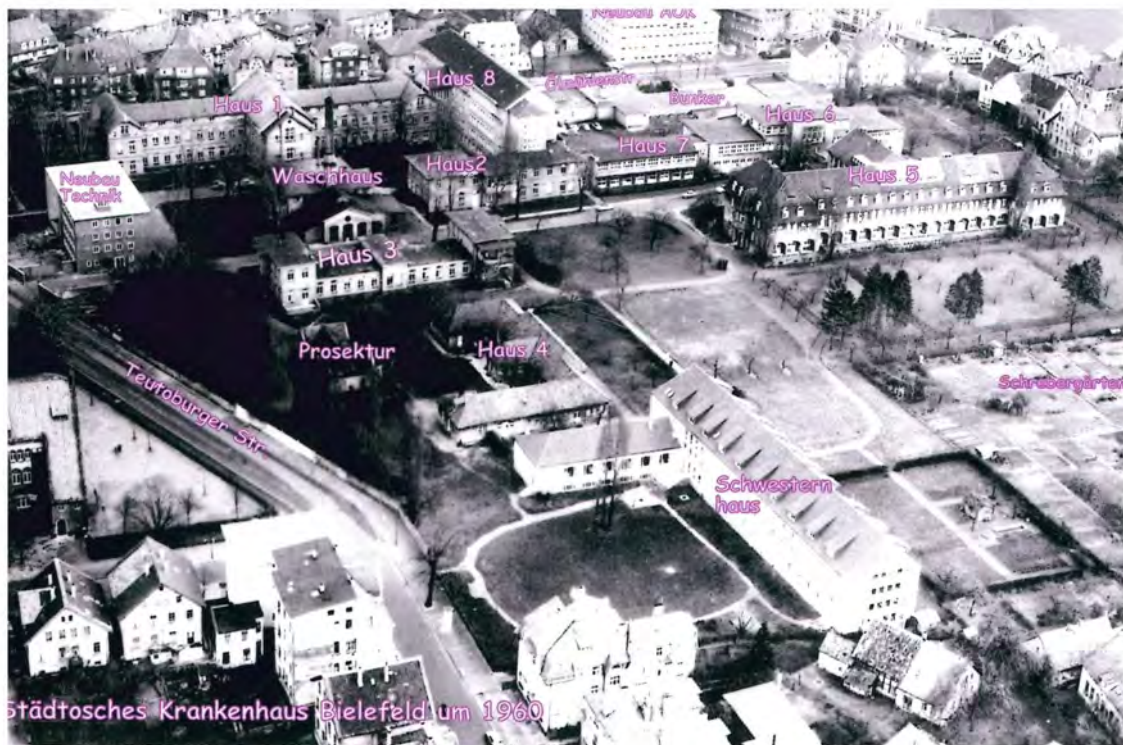


Blick vom Eingang des Schwesternhauses
durch das Krankenhausgelände Richtung Haus 8



Echte Fotografie. Nr. 29364

Städt. Krankenhaus Bielefeld
Luftaufnahme etwa 1957/58



Städtisches Krankenhaus Bielefeld um 1960



Pflegevorschülerinnen mit Unterrichtsschwester Marianne Schomerus 1962



Die Pflegevorschülerinnen 1957 mit Unterrichtsschwester Sigrid Müller



Städt. Krankenhaus Bielefeld
Teutoburgerwald-Sanatorium

KATHRIN GREBE



Städt. Krankenhaus Bielefeld
Haus 6, Röntgen-, Labor und Op-Abtlg.



Stationsschwestern-Ausflug mit Vorschülerinnen nach Höxter und Kloster Corvey 1957

Namen der Schwestern

von links aufsteigend: Anni Roy, Frieda Kessel, Gerda Kuhnt, NN, Margret Lechtermann, Adelheid Lohrengel, Lotte Wittkowski, Hildegard Grobecker, Gustel Westermann, Irene Dörner, Anita Höft, Gisela Lückhoff, Anni Matzke (oben Mitte)

von oben Mitte nach rechts absteigend:

Oberin Kreuzberger, Sigrid Müller, Ursula Heuer, Gertrud Dabbert, Marlies Schmidt, NN, Paula Freudenau, NN, Hanna Kaiser, Ursula Löffler (Herrenberg), Christel Schöffke?, NN, Ida Wischnath, Luise Rumpe, Martha Wilm, Elsa Krämer.

Namen der Vorschülerinnen bis auf zwei (Elsbeth Kansteiner, Ute Hausmann) nicht mehr bekannt.



Pflegevorschülerinnen in ihrem Drei-Bett-Zimmer 1957



Pflegevorschülerinnen bei der Gartenarbeit vor dem Schwesternhaus 1957



Verabschiedung von Frau Oberin Kreuzberger durch Pastor Bellardi (Berlin) 1962



Verabschiedung Frau Oberin Kreuzberger und Einführung Frau Oberin Hoffmann 1962





Verabschiedung Frau Oberin Kreuzberger und Einführung Frau Oberin Hoffmann 1962



Verabschiedung von Frau Oberin Kreuzberger und Einführung Frau Oberin Hoffmann 1962
 Erste Reihe: NN, Oberin Kreuzberger, Oberin Hoffmann, Pastor Bellardi, Prof. von Pannewitz



erste Reihe: Chefarzt Dr. Lamprecht, Herr Wörmann, NN, Oberin Kreuzberger, Oberin Hoffmann,
 zweite Reihe: Schwester Ilse Haucke, Schwester Brunhild Radtke, Schwester Gertrud Röbbelen, Herr Kantor
 Eppinger, dahinter: Schwester Gustel Westermann, Schwester Paula Freudenaus,
 ferner in der 2. Reihe Chefarzt Dr. Rost



Verabschiedung Frau Oberin Kreuzberger und Einführung Frau Oberin Hoffmann 1962





Verabschiedung am Gartentor
des Schwesternhauses

Foto links: Schwester Susanne Rahner

1.10.1969





Abschiedsfoto am 1.10.1969 auf der Treppe des Schwesternhauses:
von links: Anita Höft, Anita Knoch, Erika Drangmeister, Asta Kreling, Ilse Haucke, Oberin Vera von Poncet, Hanna Imrecke, Susanne Rahner, Lilly Posseltdt, Matha Wilm, Paula Freudenu, Elisabeth Koch, Ursel Galda



Aufbruch der oben genannten
Schwestern nach Holzminden
1969